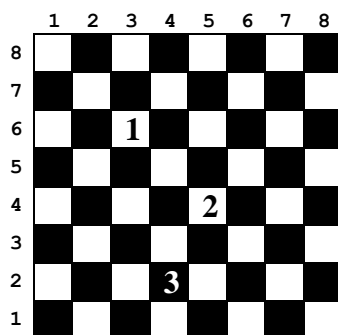
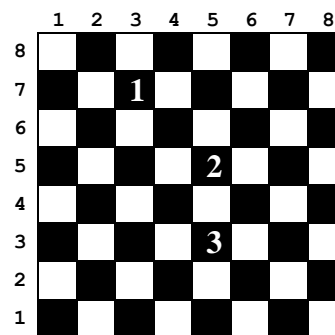


Tomislav uči igrati šah, pa se igra šahovskim figurama. Na šahovsku ploču standardnih dimenzija (8x8 polja) postavio je tri kraljice i razmišlja da li se one međusobno napadaju. Na papir zapisuje one parove kraljica koje se napadaju: npr. oznaka „1 2“ označava da se napadaju prva i druga kraljica, a oznaka „1 3“ da se napadaju prva i treća kraljica. Pomozite Tomislavu da provjeri svoja rješenja. Napišite program koji će učitati koordinate sve tri kraljice na šahovskoj ploči, te ispisati parove onih kraljica koje se međusobno napadaju, i to tako da je kraljica s manjim rednim brojem uvijek napisana prva.

Napomena: dvije kraljice se međusobno napadaju ako se nalaze na istoj vodoravnoj, okomitoj ili kosoj crti na šahovskoj ploči.



Slika 1



Slika 2

Na primjer, na slici 1 napadaju se kraljice 1 i 2, dok kraljica 3 ne napada ni jednu kraljicu. Na slici 2 napadaju se kraljice 1 i 2, kao i kraljice 2 i 3.

Retci ploče se označavaju brojevima od 1 do 8, pri čemu je 1 najniži, a 8 najviši redak. Stupce nećemo označavati slovima od A do H, kako je to uobičajeno na pravim šahovskim pločama, nego brojevima od 1 do 8, pri čemu će najlijeviji stupac biti 1, a najdesniji 8.

### ulazni podaci

Učitajte 3 para brojeva. U prvom retku treba učitati poziciju prve kraljice zapisanu kao dva broja odvojena razmakom odnosno zarezom. Prvi broj je redak ploče u kojem se ta kraljica nalazi, a drugi broj je stupac. U drugom i trećem retku na isti način treba učitati pozicije 2. i 3. kraljice. Dvije kraljice neće biti na istom polju.

### izlazni podaci

Ako se napadaju 1. i 2. kraljica, u prvi redak ispišite „1 2“, inače ispišite crticu (-).  
Ako se napadaju 1. i 3. kraljica, u drugi redak ispišite „1 3“, inače ispišite crticu (-).  
Ako se napadaju 2. i 3. kraljica, u treći redak ispišite „2 3“, inače ispišite crticu (-).

### test primjeri

#### ulaz (primjer sa slike 1)

6 3  
4 5  
2 4

#### izlaz

1 2  
-  
-

#### ulaz (primjer sa slike 2)

7 3  
5 5  
3 5

#### izlaz

1 2  
-  
2 3