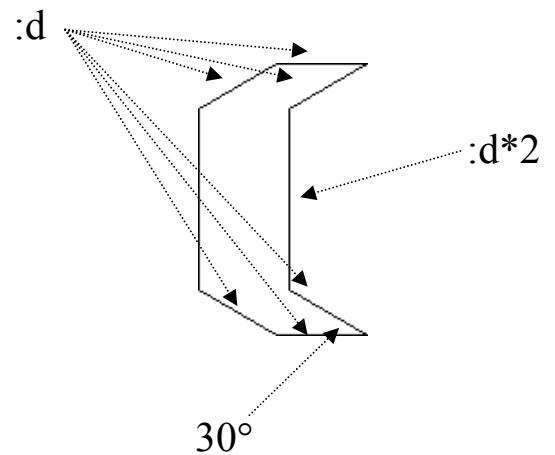
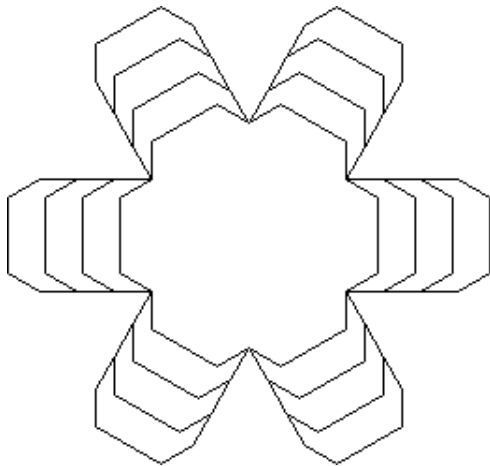
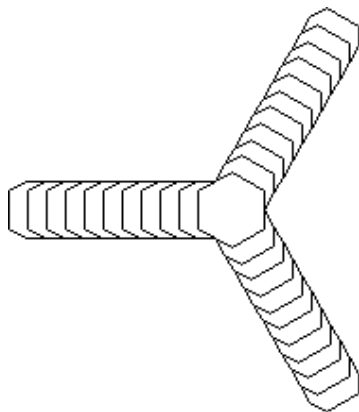


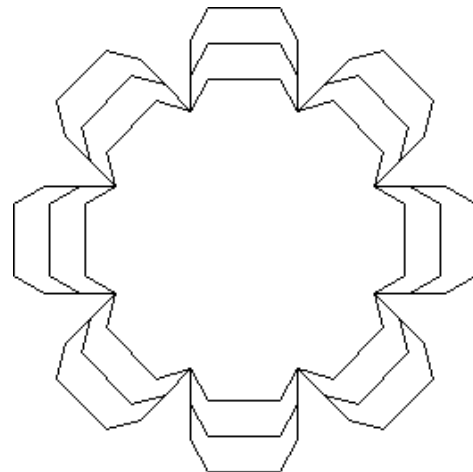
Napiši proceduru koja će crtati **iss (International Space Station)** sa slike. Stanica je načinjena od krakova kojih ima **:n**. Svaki krak je načinjen od modula kojih ima **:m**. Primjer modula s ucrtanim mjerama možete vidjeti na slici desno. Krakovi su pravilno raspoređeni i čine mnogokut s **:n** stranica (pogledati sliku).



Test primjer na slici: **cs iss 6 3 20**  
Naziv procedure: **cs iss :n :m :d**  
Naziv datoteke: **iss.lgo**



cs iss 3 10 10



cs iss 8 2 20