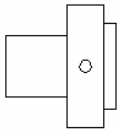


Napiši program NIZ :1 koji će nacrtati niz pravokutnika opisanih u dvočlanim listama u listi :1. Prvi član dvočlane podliste je duljina stranice pravokutnika okomita na donji rub ekrana, a drugi član duljina stranice pravokutnika usporedna s donjim rubom ekrana. Sjecište dijagonala svakog pravokutnik je na pravcu paralelnom s donjim rubom ekrana koji prolazi ishodištem. U središtu ekrana je sjecište dijagonala pravokutnika koji ima najdulju stranicu opisanu kao prvi član dvočlane podliste. U tom sjecištu se crta kružnica polumjera 5. Pravokutnici moraju biti nacrtani u istom redoslijedu kako su opisani u listi :1.

cs niz [[50 50] [100 30][70 10]]



cs niz [[100 30] [70 60][10 10][20 20] [90 30]]

