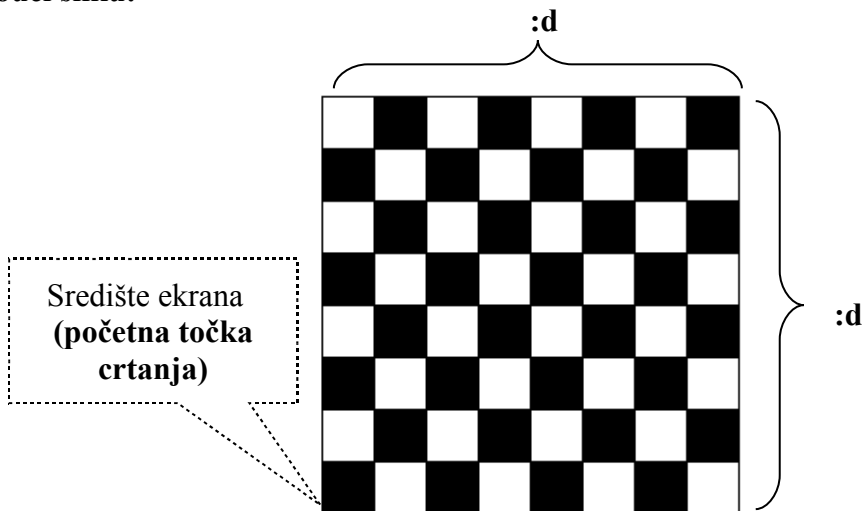


Iz prethodna dva zadatka mogli ste zaključiti da će i ovaj biti vezan uz neku društvenu igru, stoga vrijeme je da zaigramo šah. Svi znamo da se šahovska ploča sastoji od $8 * 8$ polja od kojih su 32 bijela i 32 crna i to tako da je pored crnog polja uvijek bijelo i obratno.

Prouči sliku:



Bijelo polje je kvadrat koji se uvijek nalazi u donjem desnom i gornjem lijevom kutu, dok je crno polje "rešetka" koja se sastoji od $n*n$ kvadratića (dobro pogledaj test primjere).

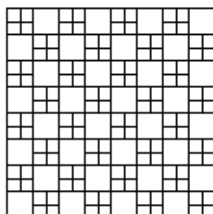
Napiši program **sah :n :d** koji će crtati šahovsku ploču od $8 * 8$ polja, naizmjenice crnih i bijelih s time da se crna polja crtaju na gore navedeni način.

Naziv procedure: **sah :n :d**

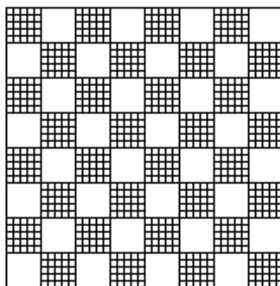
Naziv datoteke: **sah.lgo**

Primjeri:

cs sah 2 120



cs sah 5 160



cs sah 25 160

